






点呼をするロボットが、運行管理 DX を加速する
東海電子の自動点呼ブランド「e点呼セルフ Type ロボケビー」
連携システム機器がさらに加わりました。

アルコール検知システム、自動点呼システム、運行管理システムを開発・販売する東海電子株式会社(本社：静岡県富士市 代表取締役 杉本 哲也)は、この度、国土交通省の認定を受けた自動点呼機器『e点呼セルフ typeロボケビー』の連携システム機器にALC-MobileIIIとオムロン社製業務用血圧計が加わりましたことのお知らせ致します。

1. 東海電子のロボット点呼 e点呼セルフ システム構成

e点呼セルフは、事業者が国土交通省の点呼告示が定める業務後自動点呼を行うために必要な機能が搭載されています。

東海電子の自動点呼 e点呼セルフ typeロボケビー システム構成			
構成 1	構成 2	構成 3	構成 4
ロボット 本体(*1)	ロボット搭載 アプリ	クラウド側アプリ (運転者台帳等)	アルコール検知器 2機種から選択(*2)
			1)小型検知器(*2)  2)設置型アルコール検知器 

(*1)NUWA ロボティクスジャパン製のコミュニケーションロボットです。

(*2) ALC-Mobile IIに加え、今回新たに ALC-Mobile IIIが対応しました。

運転免許証リーダー、検温器に加え、今回新たに業務用血圧計が加わりました。e点呼セルフは拡張性にも優れており、今後もさまざまな点呼支援機器と連動してゆきます。

IC 免許証リーダー	Kebbi 専用検温計	血圧計 (オムロン製)
		

2. 製品特設サイト

製品カタログ、動画等、詳細については以下をご覧ください。

○e点呼セルフ 特設サイト



<https://lpfo.tokai-denshi.co.jp/etenko-self>

○e点呼セルフ 動画紹介



<https://youtu.be/Of7TU1CJV20>

3. 料金プラン（月額サブスクリプション）

当社のロボット点呼をご導入の際は、『e点呼セルフ type ロボケビー』月額サブスクリプションをお勧め致します。既に当社アルコール検知器を導入済のユーザー様には、『e点呼セルフ type ロボケビー』とクラウド管理アプリ『運輸安全 PRO』をセットにしたプランもございます。

また、アルコール検知器込みプランは、保守契約やセンサ校正費用もすべて含まれている“オールインワン”契約ですので安心してご使用いただけます。添付のサブスクリプションご案内をご覧ください。

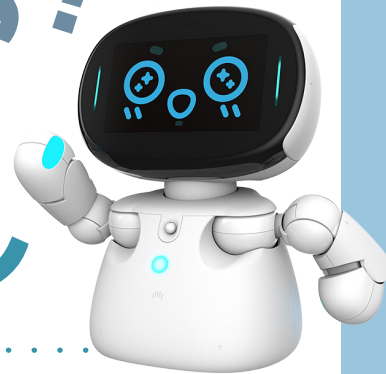
本件に関する問い合わせ先：東海電子株式会社 営業企画部

東京都立川市曙町 2-34-13 オリピック第3ビル 203

E-mail: kikaku@tokai-denshi.co.jp

<http://www.tokai-denshi.co.jp>

点呼ロボKebbi 派遣します！



e点呼セルフ Type ロボケビー サブスクリプション



東海電子のアルコール検知器 ALC-PROⅡまたは ALC-Mobile 未導入の方

ALC-Mobile 導入プラン

月額 **40,150** 円 (税込)

販売品名：e点呼セルフロボクラパッケージ Mobile

ALC-Mobile本体セット/e点呼セルフTypeロボケビー本体セット/クラウド管理アプリ運輸安全PRO
36ヶ月契約/動画録画なし ※各製品、アプリの保守契約も含まれています

ALC-PROⅡ導入プラン

月額 **56,870** 円 (税込)

販売品名：e点呼セルフロボクラパッケージ PROⅡ

ALC-PROⅡ本体セット/e点呼セルフ Type ロボケビー本体セット/クラウド管理アプリ運輸安全PRO
36ヶ月契約/動画録画なし ※各製品、アプリの保守契約も含まれています



東海電子のアルコール検知器 ALC-PROⅡまたは ALC-Mobile 導入済みの方

e点呼セルフ単体導入プラン

月額 **56,210** 円 (税込)

販売品名：e点呼セルフロボクラパッケージ検知器なし

e点呼セルフ Type ロボケビー本体セット/クラウド管理アプリ運輸安全PRO
12ヶ月契約/動画録画なし ※各製品、アプリの保守契約も含まれています

検温器・免許証R付きプラン

月額 **65,560** 円 (税込)

販売品名：e点呼セルフ SP ロボクラパッケージ検知器なし

e点呼セルフ Type ロボケビー本体セット/クラウド管理アプリ運輸安全PRO/検温器/免許証リーダー
12ヶ月契約/動画録画なし ※各製品、アプリの保守契約も含まれています

ほかにも検温器や動画保存アプリ対応のプランもございます！