

アルコール検知器をつくろう。

楽しみながら、飲酒教育！

『アルコール検知器 電子工作キット ALC-Craft』 販売開始

飲酒運転防止機器、IT 点呼機器、運行管理機器を開発・販売する東海電子株式会社(本社：静岡県富士市 代表取締役 杉本 哲也)は、この度、青少年や一般家庭等、より広く社会にアルコール検知器を知ってもらうため、親子で楽しめる『アルコール検知器 電子工作キット ALC-Craft』の販売を開始致します。

### 1. アルコール検知器を身近に×ものづくりを身近に

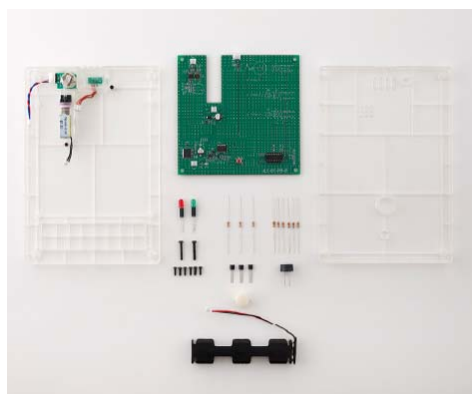
アルコール検知器は、飲酒運転防止機器として、個人向けから企業向け、警察向け等、いろいろなタイプがあります。しかし、世の中で、運輸業や、車を主として使う企業以外に、アルコール検知器を見たことある人、使ったことがある人は、案外少ないと思います。ましてや、子供にいたっては、なおさら「アルコール検知器」に触れる機会は少ないと思われます。

本製品は、ただ単にアルコール検知器の完成品を通販サイトで購入するのではなく、電子工作キットにすることで、大人も子供も、ものづくりを楽しみながら、飲酒運転防止の啓発の機会にさせていただくことを目的としています。



おとなとこどものための

飲酒教育 × ものづくり教育



取付は、電子部品、16点。



飲酒検知原理が見える透明ケース

## 2. 出荷時期及び価格について

○製品構成：すぐに工作が始められるハンダごてセットと、ハンダごてはご自身で準備される方向けの単品、2種類あります。



○発売開始：2021年12月20日～

○購入方法：東海電子 EC サイト 運輸安全 SHOP（以下参照）にてご購入いただけます。

## 3. アルコール検知器 工作キット ALC-Craft 特設サイト及び動画説明

ユニークな飲酒教育、ユニークなプレゼントとして活用ください。

<特設サイト>



<https://www.tokai-denshi.co.jp/lp/ALC-CRAFT/>

○アルコール検知器工作キット 購入サイト

<https://shop.tokai-denshi.co.jp/product.php?id=101>

○アルコール検知器工作キット 工作手順・操作動画

<https://www.youtube.com/watch?v=51FROxuqjTM>

本件に関する問い合わせ先：東海電子株式会社 営業企画部

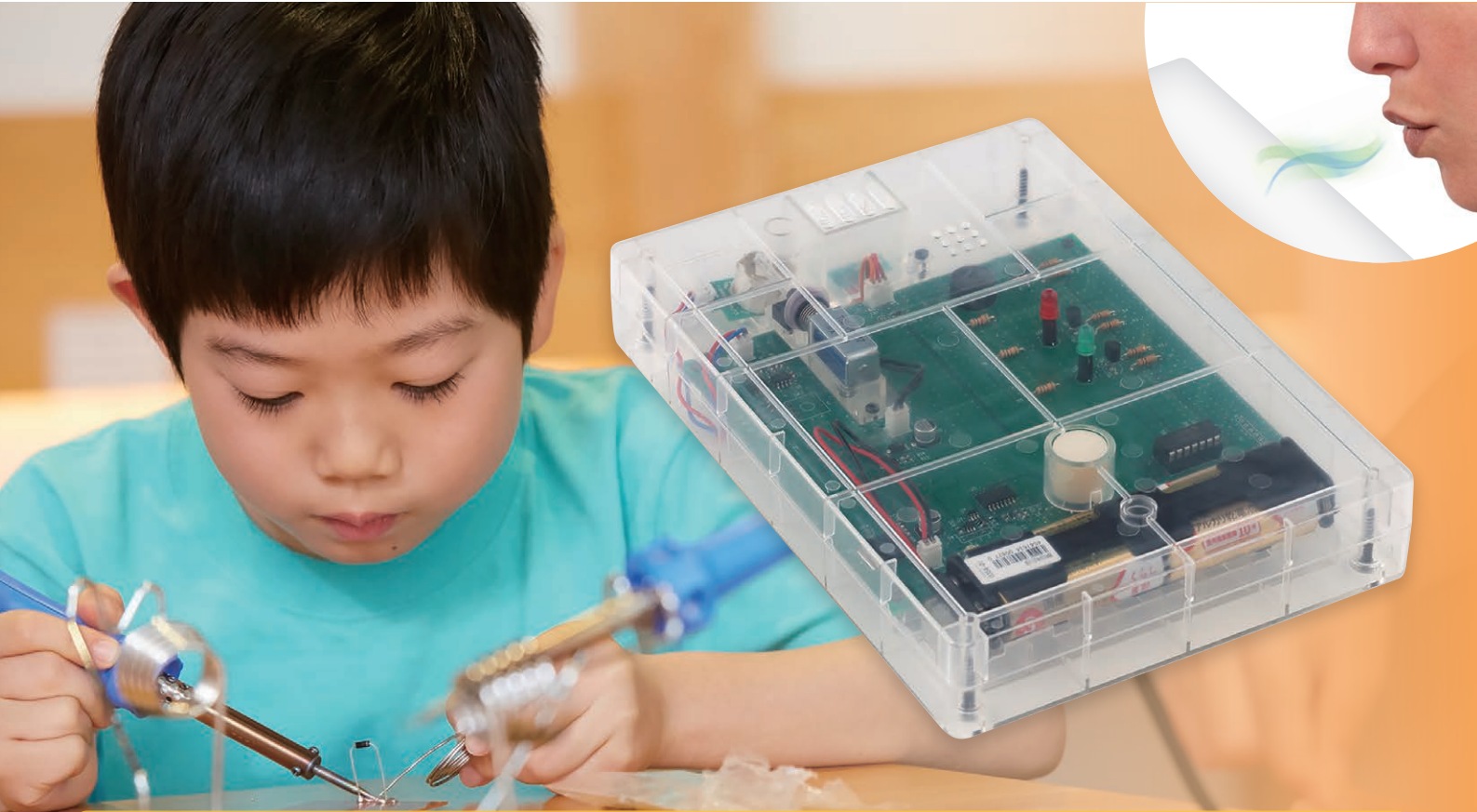
東京都立川市曙町 2-34-13 オリピック第3ビル 203

E-mail: <https://shop.tokai-denshi.co.jp/contact.php>

<http://www.tokai-denshi.co.jp>

# アルコール検知器をつくろう!

電子製品の工作を通して、青少年の情操教育に役立つ、成人に対しても飲酒習慣について考えるキッカケづくりに。



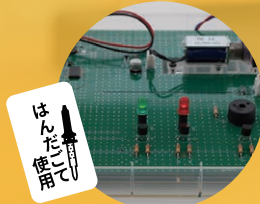
STEP 1

STEP 2

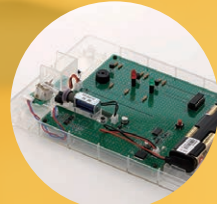
STEP 3

STEP 4

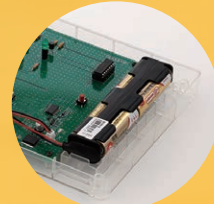
組み立ては  
すごく簡単



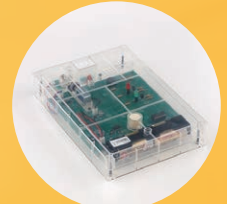
基板に部品を取付



基板をケースに取付

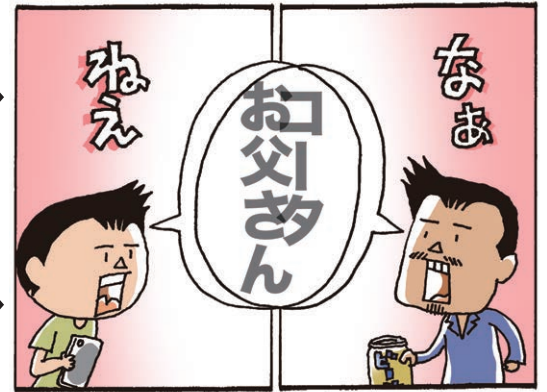


乾電池を取付



ケースを組み立て  
シールを貼って完成!

## 【コ-タとお父さんの場合】





# おとなとこどものどうして?

## おとなはお酒ばかり飲むの?

ストレスの緩和や人間関係を円滑にできるけど

### 飲みすぎると

- × 飲酒運転がゼロにならない
- × 気づかぬうちに残酒で運転
- × さまざまな臓器障害



## こどもはスマホばかりみるの?

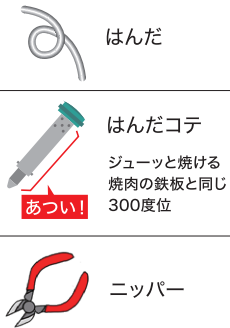
暇つぶしにもいいしゲームもたくさんあるけれど

### やりすぎると

- × 感情がコントロールできなくなる
- × 対人能力・学力低下の原因になる
- × 無感情・無感動になる

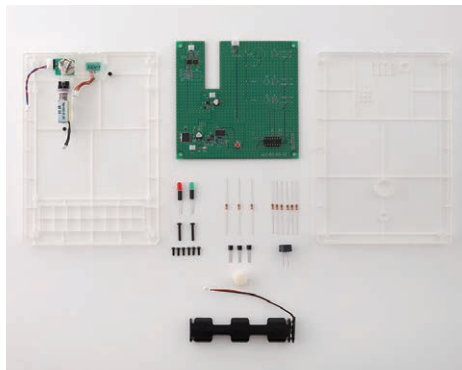


## はんだづけの 手順



- 1 部品のじゅんぴ  
ゆびでまげる
- 2
- 3 基盤にさしこむ  
※向きに注意
- 4 落ちないように足を  
少し上げてうらがえす
- 5 コテで線と板を  
数秒あたためる
- 6 はんだをとかす。  
とけなければ5へもどる
- 7 はんだをはなす
- 8 コテをはなす  
三角になるように  
足りなければ7へもどる
- 9 指で線をおさえる  
(切った線をとばさない)
- 10 ニッパーで線を切る  
(三角のちょっと上)
- できあがり

## アルコール検知器工作キット



ALC-Craft  
¥9,900(税込)



ALC-Craft はんだこてセット  
¥12,100(税込)



はんだこてセット  
(はんだこて+こて台+ハンダ)  
¥2,750(税込)

### ALC-Craft

#### 商品の内容

ケース(上下)/電源ボタン/基板(一部部品取り付け済)  
電池BOX/電池ケーブル/ネジ(M3×4個、M2.6×4個)/シール

#### 取付ける電子部品

- 圧電ブザー×1個
- LED(赤)※スペーサー取付け×1個
- LED(緑)※スペーサー取付け×1個
- トランジスタ×3個
- 抵抗(10kΩ)×6個
- 抵抗(1kΩ)×3個

#### その他

組立説明書/ジェルパッチ/はじめての「はんだづけ」



## たとえば こんな使い方

- こどもの夏休みの自由研究に
- お酒好きなお父さんの、父の日プレゼントに
- お酒好きなお母さんの、母の日プレゼントに
- お酒好きなおじいちゃんの誕生日プレゼントに
- 機械好きなドライバーに
- 職場のレクリエーションに
- 会社イベントの、ユニークな景品に
- ユニークなアルコール教育として

使用上のご注意:本製品は、アルコール検知器という電子製品の工作を通して、青少年の情操教育に役立つ、成人に対しても飲酒習慣について考える契機とする等、主に啓発を目的としたものです。道路交通法第65条第1項「何人も、酒気を帯びて車両等を運転してはならない」と遵守事項が定められています。本製品は、呼気中アルコール濃度の程度を簡便に表示するものであり、本製品の結果を、酒気帯び、酒酔運転等、あらゆる違法行為を助ける道具に使用したり、裁判など法的事実認定の判断材料にはできません。あらゆる違法な行為に対して、本器の製造者、および販売に携わる関係者は一切責任を負いません。

購入はこちらから

運輸安全SHOP

<https://shop.tokai-denshi.co.jp/>



【製品に関するお問い合わせ】

CFT-03-01

東海電子株式会社

<https://www.tokai-denshi.co.jp/lp/ALC-CRAFT/>

立川事業所 Tel.0120-609-100 Fax.042-526-0906

月～金 午前9時～午後5時(土・日・祝日・年末年始を除く)

〒190-0012 東京都立川市曙町 2-34-13 オリピック第3ビル 203号室

E-mail:netshop@tokai-denshi.co.jp

A18-01