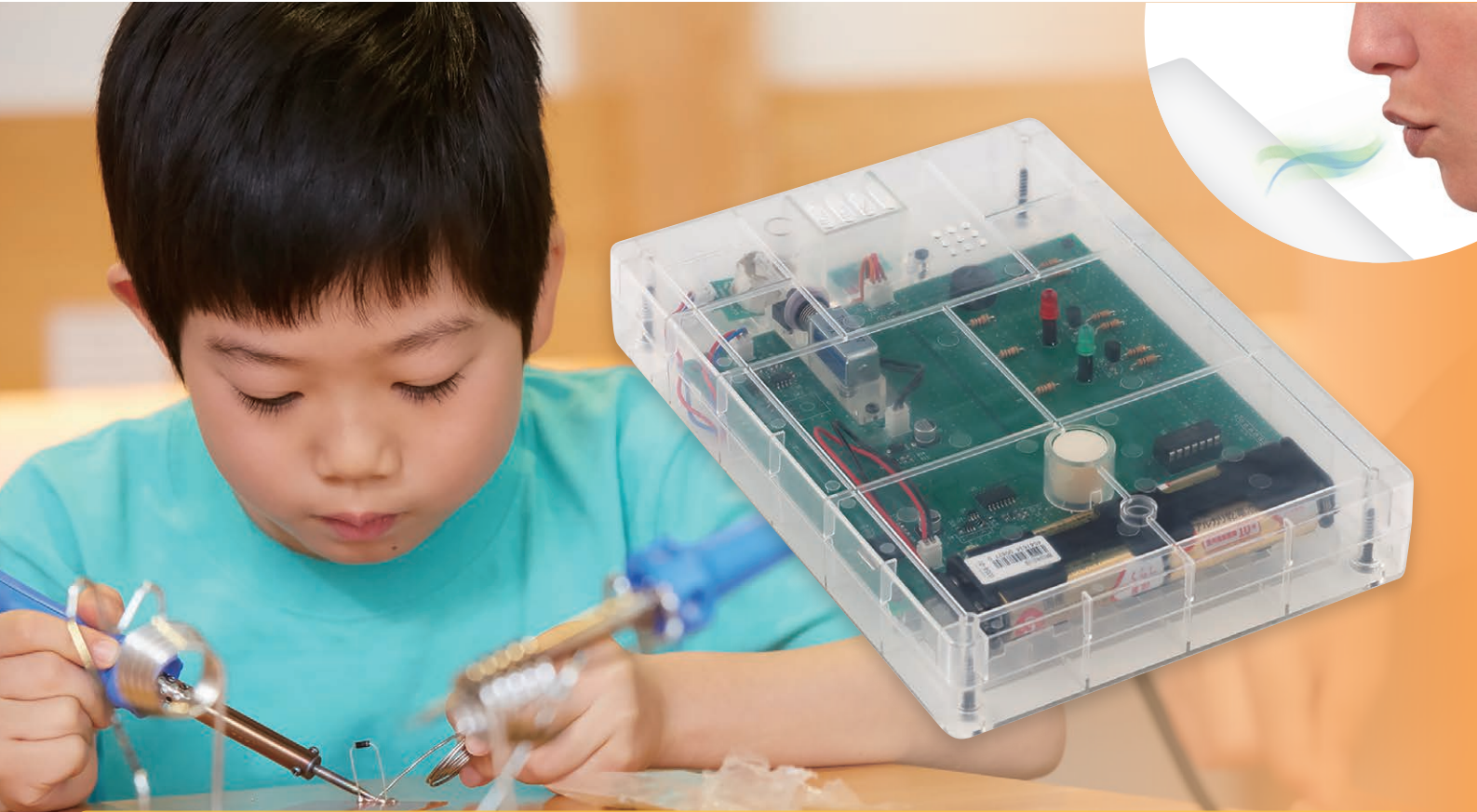


飲酒教育 × ものづくり教育

アルコール検知器をつくろう！

電子製品の工作を通して、青少年の情操教育に役立つ、成人に対しても飲酒習慣について考えるキッカケづくりに。

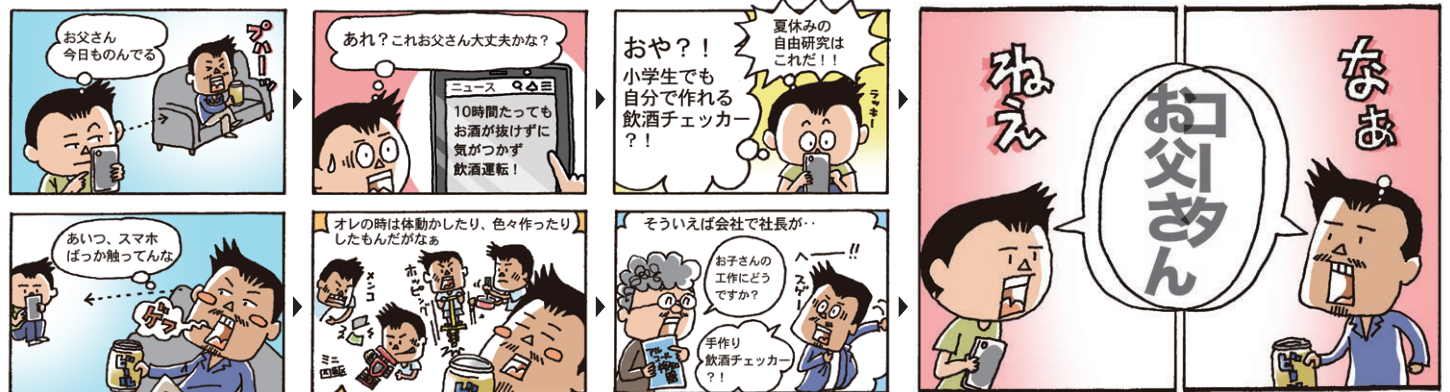


**組み立ては
すごく簡単**

STEP1 **STEP2** **STEP3** **STEP4**

基板に部品を取付 基板をケースに取付 乾電池を取付 ケースを組み立てシールを貼って完成！

【コ-タとお父さんの場合】



おとなとこどものどうして?

おとなはお酒ばかり飲むの?

ストレスの緩和や人間関係を円滑にできるけど

飲みすぎると

- × 飲酒運転がゼロにならない
- × 気づかぬうちに残酒で運転
- × さまざまな臓器障害



こどもはスマホばかりみるの?

暇つぶしにもいいしゲームもたくさんあるけれど

やりすぎると

- × 感情がコントロールできなくなる
- × 対人能力・学力低下の原因になる
- × 無感情・無感動になる



はんだづけの 手順



はんだ



はんだコテ

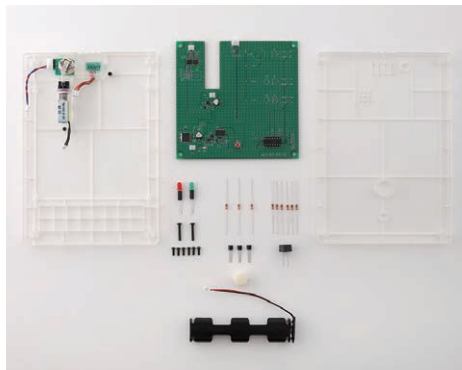
ジュッと焼ける
焼肉の鉄板と同じ
300度位



ニッパー

1 部品のじゅんぴ 	3 基盤にさしこむ ＊向きに注意 	4 落ちないように足を 少し上げてうらがえす 	5 コテで線と板を 数秒あたためる 	6 はんだをとかす。 とけなければ5へもどる
2 ゆびでまげる 	7 はんだをはなす 	8 コテをはなす 三角になるように 足りなければ7へもどる 	9 指で線をおさえる (切った線とばさない) 	10 ニッパーで線を切る (三角のちょっと上)
				できあがり

アルコール検知器工作キット



ALC-Craft
¥9,900(税込)



ALC-Craft ハンダごてセット
¥12,100(税込)



ハンダごてセット
(ハンダごて+こて台+ハンダ)
¥2,750(税込)

ALC-Craft

商品の内容

ケース(上下)/電源ボタン/基板(一部部品取り付け済)
電池BOX/電池ケーブル/ネジ(M3×4個、M2.6×4個)/シール

取付する電子部品

- 圧電ブザー×1個
- LED(赤)※スペーサー取付け×1個
- LED(緑)※スペーサー取付け×1個
- トランジスタ×3個
- 抵抗(10kΩ)×6個
- 抵抗(1kΩ)×3個

その他

組立説明書/ジェルパッチ/はじめての「はんだづけ」



たとえば こんな使い方

- こどもの夏休みの自由研究に
- お酒好きなお父さんの、父の日プレゼントに
- お酒好きなお母さんの、母の日プレゼントに
- お酒好きなおじいちゃんの誕生日プレゼントに
- 機械好きなドライバーに
- 職場のレクリエーションに
- 会社イベントの、ユニークな景品に
- ユニークなアルコール教育として

使用上のご注意:本製品は、アルコール検知器という電子製品の工作を通して、青少年の情操教育に役立つ。成人に対しても飲酒習慣について考える契機とする等、主に啓発を目的としたものです。道路交通法第65条第1項「何人も、酒気を帯びて車両等を運転してはならない」と遵守事項が定められています。本製品は、呼気中アルコール濃度の程度を簡便に表示するものであり、本製品の結果を、酒気帯び、酒酔運転等、あらゆる違法行為を助ける道具に使用したり、裁判など法的事実認定の判断材料にはできません。あらゆる違法な行為に対して、本器の製造者、および販売に携わる関係者は一切責任を負いません。

購入はこちらから

TD 運輸安全 SHOP

<https://shop.tokai-denshi.co.jp/>



【 製品に関するお問い合わせ 】

TD 東海電子株式会社

<https://www.tokai-denshi.co.jp/lp/ALC-CRAFT/>

立川事業所 Tel.0120-609-100 Fax.042-526-0906

月～金 午前9時～午後5時(土・日・祝日・年末年始を除く)

〒190-0012 東京都立川市曙町 2-34-13 オリピック第3ビル 203号室

E-mail:netshop@tokai-denshi.co.jp