

神奈川県トラック協会 ハローワーク運輸業セミナー動画に  
IC 運転免許証リーダー内蔵型アルコール検知器 ALC-miniIV・業務用ストレスチェッカー  
HC-PRO が使用されました！

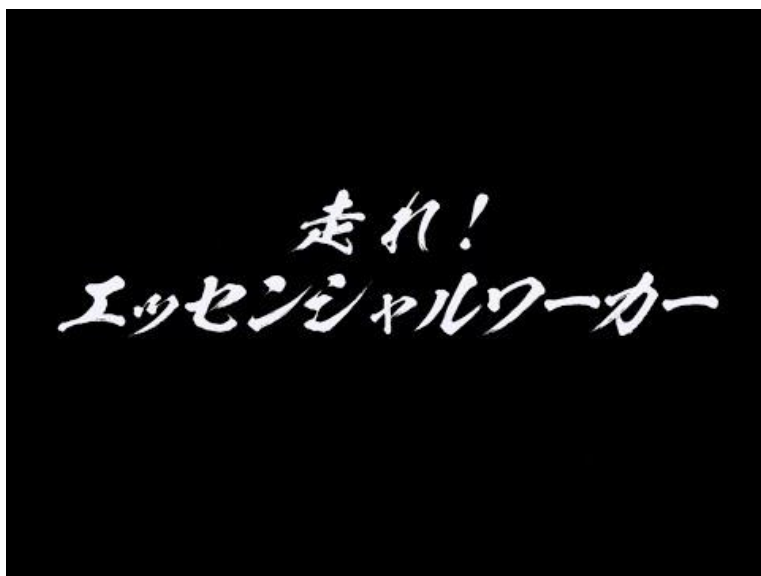
IT 点呼システム及びアルコール検知器を開発販売する東海電子株式会社(本社：静岡県富士市 代表取締役 杉本 哲也)は、この度、神奈川県トラック協会（神奈川県横浜市港北区新横浜 2-11-1）様、ハローワーク運輸業セミナー動画に IC 運転免許証リーダー内蔵型アルコール検知器 [ALC-mini IV](#)、業務用ストレスチェッカー [HC-PRO](#) が使用されたことをご知らせ致します。

## 記

### 1. ハローワーク運輸業セミナー動画

トラックドライバーの職業及び物流業界を PR するため、ハローワークにて開催している「運輸業セミナー」等において、求職者の皆様に向けて上映するための動画です。

●ワンクリックで視聴可能です



5分25秒～, 10分00秒～より、IC 運転免許証リーダー内蔵型アルコール検知器 [ALC-miniIV](#)、業務用ストレスチェッカー [HC-PRO](#) を視聴できます。

### 2. IC 運転免許証リーダー内蔵型アルコール検知器 ALC-miniIV

当社は 2017 年から、PC を使わずに免許証管理ができる、据置式のエントリーモデルとして、アルコール検知器に IC 運転免許証リーダーを一体化（内蔵）させた製品 ALC-miniIV を販売しています。

IC 運転免許証を活用する業界の代表例は、2011 年にアルコール検知器の使用が義務化された旅客自動車・貨物自動車運送事業です。主な使われ方は、券面の細工・表面コピーを見抜く、本人認証（照合）、有効期限チェック、点呼時の不携帯防止等です。

### 3. 業務用ストレスチェッカーHC-PRO

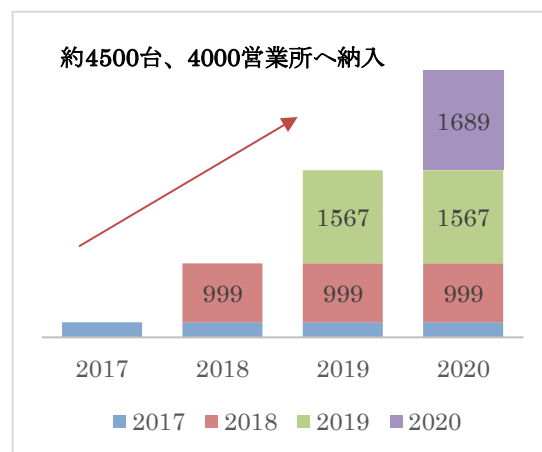
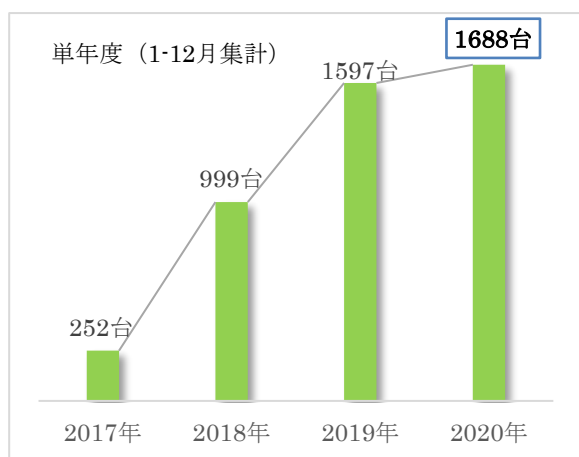
飲酒運転防止以外においても、当社の理念である「社会の安全・安心・健康を創造する」ために、客観的に認知することが難しいストレス、緊張度、心拍変動（疲労度合い）を可視化し、運行前のドライバーの健康状態（心の状態を含む）を確認することで、健康起因による事故を未然に防ぐことを可能とした「業務用ストレスチェッカー HC-PRO」の開発を致しました。この製品は運輸事業者に限らず、働き方改革を推進する企業様やサービス業などの一般企業での従業員メンタルヘルスケアにも活用できる製品となっております。

### 4. データ・製品動画

【製品紹介動画 ワンクリックで再生可能です】

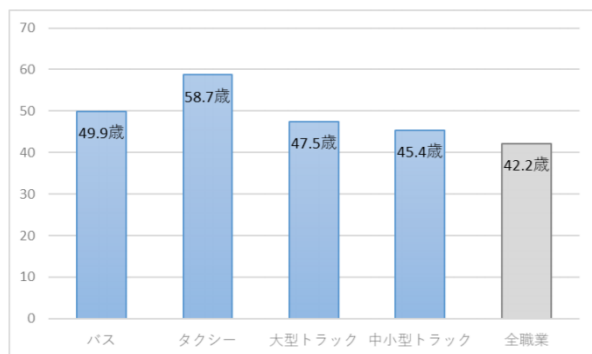


【簡単操作 IC 運転免許証リーダー 一体型据置式アルコール検知器 ALC-miniIV出荷状況】



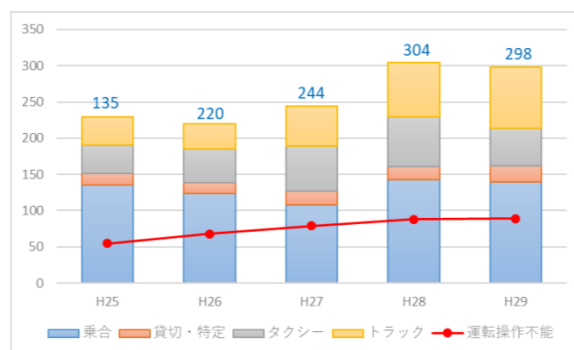
## 【参考：業種別ドライバー平均年齢・健康起因事故推移】

図 1. 運輸事業者 業種別ドライバー平均年齢



出典：国土交通省

図 2. 事業用自動車 健康起因事故推移（単位：件）



出典：国土交通省

## 5. 購入方法・お問合せ先

### ●簡単ワンクリックで製品詳細を閲覧可能です！

- ・ IC 運転免許証リーダー内蔵型アルコール検知器 ALC-miniIVは[こちら](#)
- ・ 業務用ストレスチェッカー HC-PRO は[こちら](#)

### ●購入方法

- ・ EC サイトからの購入は[こちら](#)から  
ネットショップ販売特別、今だけ、専用マウスピース・記録用ロール紙がついてきます。
- ・ その他製品に関するお問合わせは[こちら](#)から

問い合わせ先 東海電子株式会社 営業企画部

東京都立川市曙町 2-34-13 オリンピック第3ビル 203

E-mail: [info@tokai-denshi.co.jp](mailto:info@tokai-denshi.co.jp)

東海電子コーポレートサイト : <http://www.tokai-denshi.co.jp>

東海電子公式ECサイト : <https://shop.tokai-denshi.co.jp/>

東海電子メディアサイト : <https://transport-safety.jp/>