

安全運転管理 DX システム・アンソバー！PRO 機能拡充  
さらば運転日報紙管理・ようこそクラウド運転日報へ

アルコール検知システム、自動点呼システム、運行管理システム、安全運転管理システム、労働安全衛生システムを開発・販売する東海電子株式会社(本社：静岡県富士市 代表取締役 杉本 哲也)は、このたび、安全運転管理 DX システム「アンソバー！PRO」において、安全管理、車両管理、過労運転防止に関する機能を拡充したことをお知らせいたします。

**1. 主な機能拡充内容**

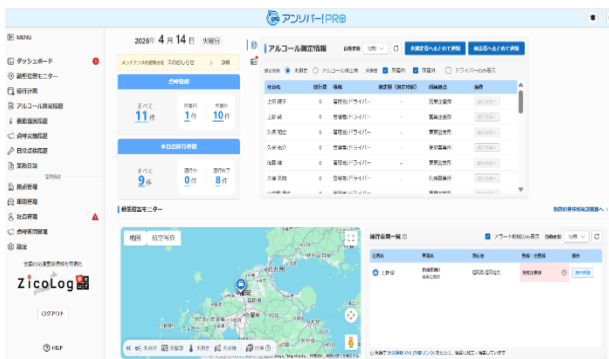
今回の大型アップデートでは、アルコールチェック管理に加え、運転者、車両、運行状況／リスクを一体的に可視化、未測定や検知の見落とし防止、免許証確認となりすまし抑止、運行中リスクの即時把握、過労運転リスクの早期発見を実現します。これまでの紙での日報管理や Excel 運用から脱却し、リアルタイムで一元管理できるクラウド運用へ移行。煩雑な管理業務の効率化を支援します。

**(1) リアルタイム管理機能の強化**

ダッシュボードに未測定者、検知者、免許証期限切れ対象者などの対応情報を集約。管理者が必要な確認事項を見落とさず把握でき、通知機能により迅速な初動対応を実現します。

【主な追加機能】：未測定者表示 / 検知者表示 / 各通知機能 / 動態位置確認 / 注意情報表示

<動態位置確認>



<未測定者表示>

社員名	運行数	権限	所属拠点	操作
...	0	管理者/ドライバー	立川事業所	運行計画へ
...	0	管理者/ドライバー	立川事業所	運行計画へ
...	0	管理者/ドライバー	立川事業所	運行計画へ
...	0	管理者/ドライバー	東京営業所	運行計画へ
...	0	管理者/ドライバー	東京営業所	運行計画へ
...	0	管理者/ドライバー	立川事業所	運行計画へ
...	0	管理者/ドライバー	立川事業所	運行計画へ

**(2) 運行中リスクの可視化**

走行中車両の現在地をリアルタイムに可視化し、気象警報、渋滞情報を重ねて表示。車両ごとの位置と外部リスクを一目で把握でき、荒天時の運行判断や迂回指示、スケジュール調整など迅速な対応を支援します。

【主な追加機能】：動態位置マップ表示 / 気象警報・注意報の重畳表示 / 渋滞情報の重畳表示

<動態渋滞表示>

<気象警報・注意報表示>



(3) 免許証確認・本人確認機能の強化

IC 免許証・マイナ免許証の NFC 読取りに対応し、有効期限を一覧で可視化。期限切れリスクを早期に把握でき、顔認証との連携でなりすましや確認漏れも抑止。アルコール測定、顔認証、免許証確認を一連で実施し、運転前確認の確実性と記録の信頼性を向上します。

【主な追加機能】：IC・マイナ免許証 NFC 読取り / 免許証有効期限一覧表示 / 顔認証

<スマホ側 IC・マイナ操作>



(4) 危険運転・過労運転リスク対策

急制動検知により危険挙動を記録・把握し、ヒヤリハット段階での個別指導に活用できます。また、月間走行距離・運転時間の閾値設定により、注意・警告対象者を可視化し、過重運転リスクの早期発見を支援します。

【主な追加機能】：急制動検知 / 走行距離閾値設定 / 運転時間閾値設定 / 注意・警告表示

<過労運転防止対策>



## 2. すべて込みのオールインワンパッケージ

「アンソバー！PRO」は、アルコール検知器本体・システム利用料・センサー校正費用をすべて含んだ、オールインワンのワンパッケージサービスです。煩雑になりがちな個別契約や追加費用は不要。導入後すぐに、安心して運用を開始いただけます。

クラウドシステムとアルコール検知器を一体で提供し、導入から日々の運用、センサー校正管理、サポートまでを東海電子が一貫して対応。これにより、管理者の手間や業務負担を大幅に軽減します。

<システム構成図>



<ダッシュボード・気象・交通情報>



## 3. 無料体験で、すべての機能をお試ください

導入をご検討いただく企業様向けに、全機能を1ヶ月間無料でご体験いただけるプログラムをご用意しています。届いたその日からすぐにご利用開始でき、体験期間中の費用はかかりません。紙やExcelでの管理との違いを、実際の業務の中でご確認ください。

※管理画面用PC本体、スマートフォン端末、通信環境はお客様にてご準備をお願いいたします。

## 4. 受注開始日・月額利用料

□受注開始 : 2026年5月7日

□自動配信 : 2026年5月7日 (※既にご利用のお客様)

□月額利用料: 1,760円 (1人1アカウント)

□上記製品のサービス、価格、お申込み(無料体験)については、アンソバー！PRO特設サイトをご覧ください。

<https://lpfo.tokai-denshi.co.jp/ansoberpro>

本件に関する問い合わせ先: 東海電子株式会社 営業部  
東京都立川市曙町2-34-13 オリンピック第3ビル203号室

E-mail: [info@tokai-denshi.co.jp](mailto:info@tokai-denshi.co.jp)

<http://www.tokai-denshi.co.jp>