

2019年7月16日

お客様各位

東海電子株式会社

ALC-Rec 及び Tenko-PRO2 アプリの動作に関するご案内

謹 啓

平素は弊社製品をご愛用いただきまして、誠に有り難うございます。
アルコール測定管理アプリケーション「ALC-Rec」及び、点呼管理アプリケーション「Tenko-PRO2」
で現在把握している不具合について、下記の通りご案内させていただきます。
恒久対策につきましては、次回のバージョンアップにて対応予定となります。

ご利用頂いているお客様におかれましては、ご不便ご迷惑をお掛けしておりますことをお詫び申し上げます。

何卒、ご理解の程、よろしくお願い申し上げます。

謹 白

記

1. 状況一覧

No	製品	症状	対処方法
1	ALC-Rec	免許証情報で閏年が2月28日 で表示される	OSを令和適応することで改善されます。 OSが令和適応していない場合、閏年で表示はされませんがアプリ内部では閏年で扱っていますので、測定は可能です。
2	ALC-Rec	PIN認証の読み込み時に免許証情報で平成表記が令和表記になる	Windowsのレジストリ情報が変更されている可能性があるため、正常値に戻す必要があります。 ※レジストリ操作に関してはお客様の責任のもと行うようお願い致します。
3	ALC-Rec	令和の記載されたCSVファイルを取り込めない	CSVファイルをExcel等で開き、和暦を西暦に変換し、取り込んでください。
4	ALC-Rec	免許証を使用した測定でアプリが落ちる	免許証の暗証番号(PIN1)が正常に登録できない場合に起こります。該当の測定者の暗証番号(PIN1)の再登録を行なってください。
5	ALC-Rec	メール受信時や測定後にWindowsMediaPlayerに関するエラーが出る(音声が鳴らない)	表示された場合はエラー表示を閉じてください。測定やデータ保存に影響はございません。
6	ALC-Rec Tenko-PRO2	アプリ画面の描画が崩れる	Windowsのアップデートによる影響となります。修正パッチを適応してください。
7	ALC-Rec Tenko-PRO2	Windowsシステム時刻を和暦によりデータが削除される	Windowsシステム時刻(日付と時刻)のデータ形式を和暦に変更しないでください。

8	Tenko-PRO2	点呼記録簿で令和が表示されない	OS を令和適応することで改善されます。
9	Tenko-PRO2	点呼記録簿で日付表示に改行が入る	大変申し訳ございませんが、現在対処方法はありません。 次回のバージョンアップまでお待ちください。

2. 状況一覧に関する補足

上記一覧に該当する症状が起きた際は、以下の補足情報をご確認ください。

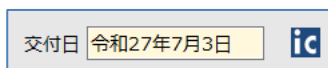
【項番 1】免許証情報で閏年が 2 月 28 日で表示される

※WindowsUpdate に関してはお客様の責任のもと行うようお願い致します。

<https://support.microsoft.com/ja-jp/help/4470918/updates-for-may-2019-japan-era-change>

【項番 2】免許証情報で平成表記が令和表記になる

例：平成 27 年 7 月 3 日で表記される項目が以下のように「令和 27 年」として表記されます。



レジストリエディタにて元号の情報が正しく登録されているか下記方法にて確認できます。

「HKEY_LOCAL_MACHINE\SYSTEM\CurrentControlSet\Control\Nls\Calendars\Japanese\Eras」に明治以降の「明治・大正・昭和・平成・令和」が登録されているか確認してください。

名前	種類	データ
ab (既定)	REG_SZ	(値の設定なし)
ab 1868 01 01	REG_SZ	明治_明_Meiji_M
ab 1912 07 30	REG_SZ	大正_大-Taisho_T
ab 1926 12 25	REG_SZ	昭和_昭_Showa_S
ab 1989 01 08	REG_SZ	平成_平_Heisei_H
ab 2019 05 01	REG_SZ	令和_令_Reiwa_R

※値を正常値に戻す場合、レジストリ操作に関してはお客様の責任のもと行うようお願い致します。

【項番 3】令和の記載された CSV ファイルを取り込めない

CSV ファイルの内容を西暦表記へ変更して取り込んでください。

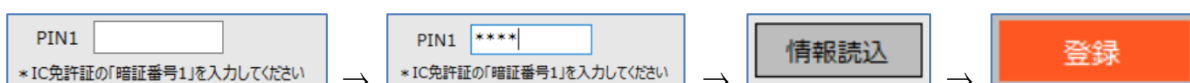
例：令和元年 08 月 21 日⇒2019 年 08 月 21 日

例：令和 01 年 12 月 05 日⇒2019 年 12 月 05 日

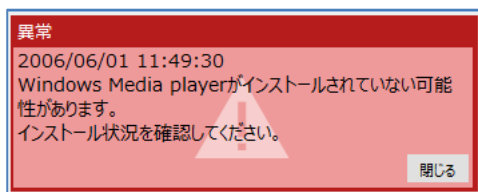
例：令和 02 年 05 月 27 日⇒2020 年 05 月 27 日

【項番 4】免許証を使用した測定でアプリが落ちる

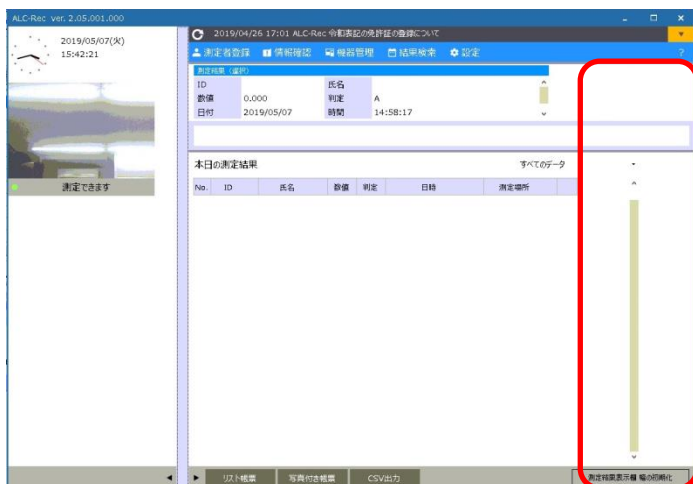
該当の測定者の免許証暗証番号 (PIN 1) を再登録してください。



【項番 5】メール受信時や測定後に WindowsMediaPlayer に関するエラーが出る（音声は鳴らない）
以下のエラーが表示されます。「閉じる」を押してエラー画面を閉じてください。



【項番 6】アプリ画面の描画が崩れる
アプリ画面が以下のように崩れます。



5/15 付の Windows Update 定例パッチで修正されておりますので、下記リンク先をご参照ください。

<https://support.microsoft.com/ja-jp/help/4499164/windows-7-update-kb4499164>

<https://support.microsoft.com/ja-jp/help/4499167/windows-10-update-kb4499167>

【項番 7】Windows システム時刻を和暦によりデータが削除される
弊社ホームページにてご案内しておりますので、下記リンク先をご参照ください。

https://www.tokai-denshi.co.jp/app/usr/topics/file/469_20190510184336_topic_file.pdf

【項番 8】点呼記録簿で令和が表示されない

※WindowsUpdate に関してはお客様の責任のもと行うようお願い致します。

<https://support.microsoft.com/ja-jp/help/4470918/updates-for-may-2019-japan-era-change>

【項番 9】 点呼記録簿で日付表示に改行が入る

以下のように日付に改行が入り、2行で表示されてしまいます。

免許証残日数	点呼日・点呼時刻	点呼方法	検知器使用有無	飲酒測定値 (mg/L)
180日	2019/06/ 14 10:09:10	IT	有	0.000 mg/L

本症状につきましては、次回のバージョンアップで修正致します。

以上

＜本件に関するお問い合わせ先＞

東海電子株式会社 製品統括部 サポートグループ

〒190-0012 東京都立川市曙町 2-34-13 オリピック第3ビル 203号室

TEL:0120-609-100 / FAX:042-526-0906

e-mail : support-alc@tokai-denshi.co.jp

URL : <http://www.tokai-denshi.co.jp>