

★ メイン情報 ★

■1)【飲食物・医薬品反応調査データの更新！】

飲食物・医薬品反応調査とは？

アルコール測定をして数値が出てしまった！
飲酒をしていないのに、なぜ？



実際に多くのお問い合わせ頂いた、様々な飲食物・医薬品でアルコール反応が出るのか、右記条件のもと、弊社にて調査を行ったデータです。

飲食物などの中には、アルコールそのものが含まれていたり、製造・加工工程の中でアルコールを使用し、それらが微量に含まれているものがあります。弊社アルコール測定器では、アルコール成分を測定するため、「飲酒によるアルコール」だけではなく、そのような「飲食物に含まれるアルコール」にも反応します。

検証条件

- センサー種類: 燃料電池センサー
- 検証機: ALC-PRO II
- 濃度測定方法: 呼気中濃度測定
- 測定器検出範囲: 0.050mg/L～2.000mg/L
(スタンダード仕様)

※0.049mg/L 以下は 0.000mg/L 表示となります。

※検証結果について

- ・検証結果は血中アルコール濃度ではなく、
口腔内に残っている物質に反応したものとなります。
- ・医薬品に関しての検証は、胃液と同程度の希塩酸に
対象物を溶かし、そこに呼気を通して経時計測した結果です。

飲食物・医薬品反応調査データ



東海電子株式会社

分類	対象物	新規追加	詳細	反応数値 単位:mg/L						※半導体ガスセンサーが反応したもの
				直後	1分後	3分後	5分後	10分後	30分後	
食品	おにぎり		ツナ	0.000	0.000	—	—	—	—	
			たらこバター	0.052	0.000	0.000	—	—	—	○
	食パン		ヤマザキ ダブルソフト	0.183	0.053	0.000	0.000	—	—	○
			フジパン本仕込み	0.089	0.000	—	—	—	—	○
	栄養調整食品		カロリーメイト チーズ味	0.000	0.000	—	—	—	—	
			カロリーメイト フルーツ味	0.000	0.000	—	—	—	—	
			ウイダー inゼリー	0.000	0.000	0.000	—	—	—	
	味噌汁		豆腐 わかめ	0.168	0.000	0.000	—	—	—	○
	納豆		金のつぶ	0.078	0.000	0.000	—	—	—	○
	チーズ		プロセスチーズ	0.000	0.000	—	—	—	—	
	キムチ		白菜	0.000	0.000	0.000	—	—	—	○
			白菜(別メーカー)	0.133	0.000	0.000	—	—	—	○
	チョコレート		DARS	0.000	0.000	—	—	—	—	
	ヨーグルト		ブルガリアヨーグルト	0.000	0.000	—	—	—	—	
	にんにく		おろし(生)	0.000	0.000	—	—	—	—	
	わさび		チューブタイプ	0.000	0.000	0.000	—	—	—	
もずく酢	●	もずく酢	0.000	0.000	0.000	—	—	—	○	
ガム		キシリトール	0.000	0.000	—	—	—	—		
	●	BLACK BLACK(ガム)	0.000	0.000	0.000	—	—	—		
	●	Cloretsシャープミント	0.000	0.000	0.000	—	—	—		
のど飴		スーパーメントール	0.000	0.000	—	—	—	—	○	
		カリン	0.000	0.000	0.000	—	—	—	○	
トローチ		トローチA コルゲン	0.000	0.000	—	—	—	—		
飲料	コーヒー		BOSS レインボーマウンテン	0.000	0.000	—	—	—	—	
			ポッカ ブレンド	0.000	0.000	—	—	—	—	
			ジョージアエメラルドマウンテン	0.082	0.000	—	—	—	—	○
	コーラ		コカ・コーラ	0.000	0.000	—	—	—	—	
カルピス		カルピス	0.071	0.000	0.000	0.000	—	—	○	

※新規追加欄に●印がついているものは、今回追加したものです。

分類	対象物	新規追加	詳細	反応数値 単位:mg/L						※半導体ガスセンサーが反応したもの
				直後	1分後	3分後	5分後	10分後	30分後	
飲料	リンゴジュース		100%	0.000	0.000	0.000	—	—	—	○
	オレンジジュース		100%	0.059	0.000	0.000	0.000	—	—	○
	野菜ジュース		野菜生活100	0.000	0.000	—	—	—	—	
	緑茶		おーい お茶	0.000	0.000	—	—	—	—	
	紅茶		リプトンレモンティー	0.000	0.000	0.000	—	—	—	
	酎	●	黒酎 125ml	0.000	0.000	0.000	—	—	—	
	エナジードリンク	●	レッドブル 185ml	0.000	0.000	0.000	—	—	—	
		●	モンスターエナジー 355ml	0.099	0.000	0.000	—	—	—	○
		●	睡眠打破 50ml	0.156	—	0.000	0.000	—	—	○
	目覚まし飲料	●	メガシャキ 100ml	0.232	—	0.000	0.000	—	—	○
	清涼飲料水		うこんの力	0.000	0.000	—	—	—	—	○
			にんにくの力	0.122	0.000	0.000	—	—	—	○
	栄養ドリンク		オロナミンC	0.258	0.000	0.000	0.000	0.000	—	○
			エスカップ	0.063	0.000	0.000	0.000	—	—	○
		リポビタンD	0.000	0.000	0.000	—	—	—	○	
		ゼナFo II	0.164	0.000	0.000	—	—	—	○	
ノンアルコール飲料	●	サントリー ALL-FREE 350ml	0.000	0.000	0.000	—	—	—		
	●	アサヒビール ドライゼロ 350ml	0.000	0.000	0.000	—	—	—		
	●	キリン FREE 350ml	0.000	0.000	0.000	—	—	—		
医薬品外	口臭消し		ブレスケア フィルム	0.000	0.000	—	—	—	—	○
			噛むブレスケア	0.000	0.000	—	—	—	—	○
			スピードブレスケア (ソーダミント)	0.000	0.000	—	—	—	—	○
			フリスク	0.000	0.000	—	—	—	—	○
			オーラ2	1.224	0.431	0.144	0.065	0.000	—	○
	歯磨き粉		オーラ2	0.000	0.000	—	—	—	—	○
			クリアクリーン	0.000	0.000	0.000	—	—	—	○
	洗口液		モンダミン	1.068	0.295	0.099	0.000	0.000	—	○
			モンダミン(ノンアルコール)	0.000	0.000	0.000	—	—	—	○
		●	ラクレッシュ	0.000	0.000	—	—	—	—	
入れ歯安定剤		ポリグリップS	0.000	0.000	0.000	—	—	—		
		クッションコレクト	0.105	0.170	0.239	0.063	0.059	0.000	○	
医薬品	うがい薬		イソジン	0.182	0.075	0.000	0.067	0.000	0.000	○
	のど炎症		アズレン のどスプレー	1.672	0.226	0.000	0.000	0.000	—	○
	のど殺菌		のどぬーるスプレー	0.000	0.000	0.000	—	—	—	○
	総合かぜ薬		新ルルA	0.000	0.000	0.000	—	—	—	
			パブロンエース顆粒	0.000	0.000	0.000	—	—	—	
			パブロンゴールドA微粒	0.000	0.000	0.000	—	—	—	
	頭痛薬		バファリンA	0.000	0.000	0.000	—	—	—	
	鼻炎薬		パブロン鼻炎カプセルZ	0.000	0.000	0.000	—	—	—	
			ストナリニ・サット	0.000	0.000	0.000	—	—	—	
	便秘薬		スルーラックS	0.000	0.000	0.000	—	—	—	
酔い止め(乗り物)		アニロン ニスキャップ	0.000	0.000	0.000	—	—	—		
溶剤	ベンジン		ベンジン	0.000	0.000	0.000	—	—	—	○
	アセトン		アセトン	0.000	0.000	0.000	—	—	—	○
たばこ	たばこ		ノンメンソールタイプ (マイルドセブン)	0.000	0.000	—	意図的に煙を大量に吹込みました測定		0.073	○
			メンソールタイプ (ピアニッシモフレミー)	0.000	0.000	—	意図的に煙を大量に吹込みました測定		0.05	○

※新規追加欄に●印がついているものは、今回追加したものです。

調査して欲しいものがありましたら、下記メールアドレスまでご連絡ください。

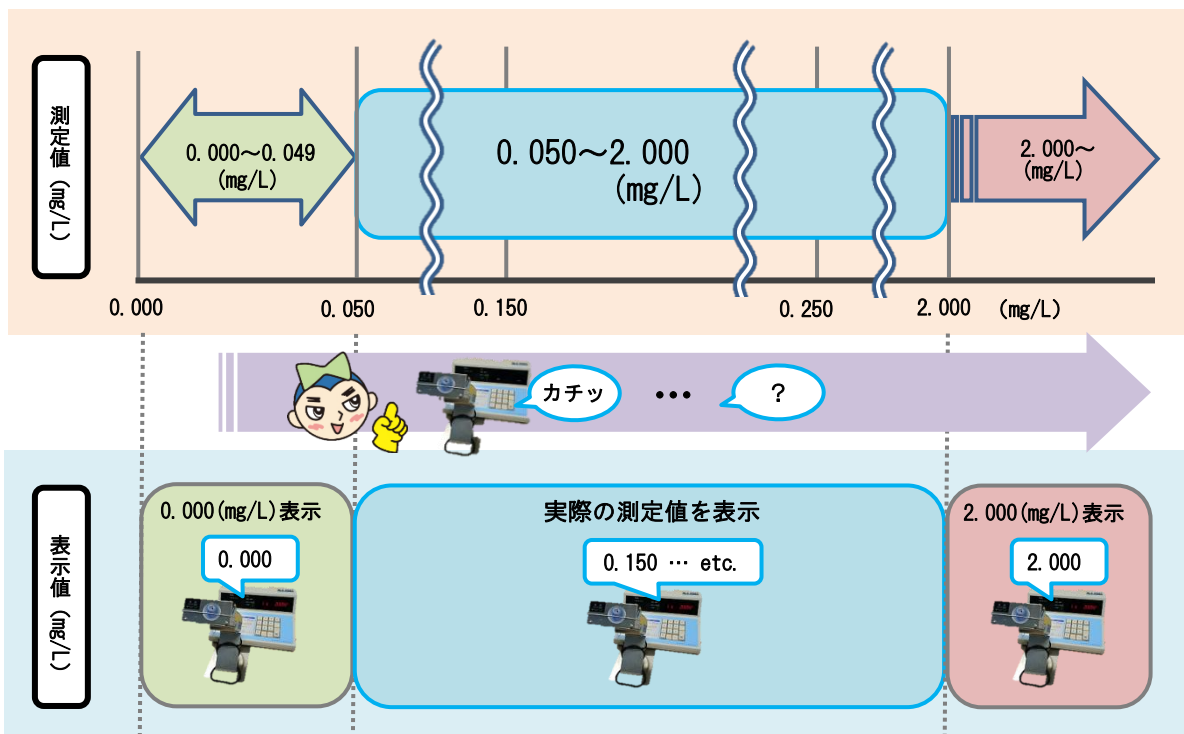
alc-zerosuke@tokai-denshi.co.jp

※基本的に、原材料名、含有成分等に「エタノール」「酒精」「洋酒」等の記載のある飲食物、および医薬品は調査対象外とさせていただきます。
 ※人体に影響を与える可能性のあるもの等、お問合せ内容によっては調査できないものもあります。あらかじめご了承ください。



色々なものにアルコールは含まれているんだね。びっくりしたよ。
最近売り出している目覚まし飲料にも、アルコール成分は多く含まれているんだね。
もずく酢やりんごジュースを口にした後、ALC-PRO IIで測定してみたら、
カチッと鳴ったけど、表示には「0.000」と表示されたよ。
これは上記一覧表の右側の欄にある、「半導体センサーのみが反応したもの」として、
○印がついているよ。

ALC-PRO II 測定範囲:イメージ図



※0.050mg/L 未満の測定値は全て「0.000」表示に、2.000mg/L 以上の測定値は全て「2.000」表示になります。
0.050~2.000mg/L は測定値が表示されます。

アルコール数値検出後の基本的な運用方法

アルコール数値検出後の基本的な運用は、
流水でうがい後、15分以上時間を空けてから測定することで、
口腔内のアルコールが除去されます。



★ プチ情報 ★

■1)【フリーダイヤル(0120-609-100)をご存じですか？】



0120-609-100

フリーダイヤルが測定器に
載っていたので電話しましたが、
問合せ先はこちらでいいですか？

どこに連絡すればいいのかわからない。



このように、不安げにフリーダイヤルにかけて下さる方も多くいらっしゃいます。

フリーダイヤルはどこに繋がるのでしょうか？

答えはこちら、**東海電子サポートグループへ繋がります！**

「これは機械の故障？」「使用方法の問題？」など、疑問やお困りのことがありましたら、
どうぞお気軽にフリーダイヤルまでご連絡ください！

！！ご注意ください！！

※フリーダイヤルのご利用は、弊社製品をお買い上げいただいたお客様のみとさせていただきます。

その為、初めてご契約内容を確認させていただく場合があります。あらかじめご了承ください。

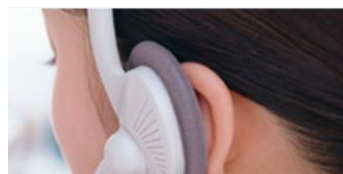
※ご契約のないお客様は、サポートグループでの対応いたしかねます。

ご不明点等ありましたら、お手数ですが、各営業所へお問い合わせください。ご理解のほどよろしくお願いいたします。

サポートグループってどんなところ？

私たちサポートグループは、全国各地のお客様より、弊社製品の
使用方法などのお問い合わせを受け、サポートをしている部署です。

電話・対面にて直接お客様とお話をさせていただいたり、障害品の
メンテナンス・修理などを行っています。



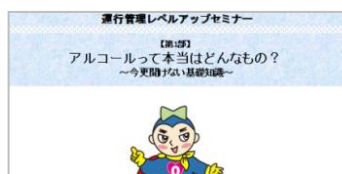
【サービスコール対応】

- ・弊社アルコール測定器のご使用方法
- ・アルコール一般知識のご質問
- ・遠隔サポートサービス



【製品の修理・メンテナンス対応】

- ・代替機の管理/発送
- ・お客様より届いた障害品/
調査品のメンテナンス、修理



【その他サービス】

- ・訪問サポート(※必要に応じて)
- ・運用の手助けとなるセミナー
- ・サポート G メールマガジン配信

◆在籍: 16名

(2016年6月1日現在)

◆拠点: 東京事業所

(東京都立川市)

◆業務内容: サービスコール対応

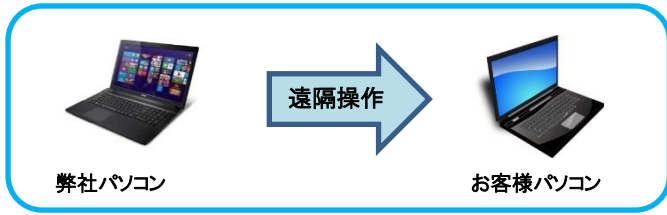
弊社製品の修理

訪問サポート、セミナー開催など



■2)【遠隔サポートサービスのご案内】

弊社では、お客様とパソコン画面を共有しながら、お客様に代わってパソコンの操作を遠隔で行う「遠隔サポートサービス」を提供しています。



遠隔サポートサービスとは？



IT 点呼を行おうとしたら、
拠点間で繋がらない。



エラーが出てアプリが起動しない

ソフトウェア上で起きている障害・状況把握を速やかに行い、いち早く復旧へ繋げる無料のサービスです。

使用方法：

- 1) 弊社 HP (<http://www.tokai-denshi.co.jp/>)
トップページ右下にあるバナーをクリックします。



- 2) 「開く」もしくは「全て展開」にします。
- 3) 「enkaku」フォルダ内にある
「⇒東海電子遠隔サポート」をクリックします。
※ご利用の際は、同フォルダ内の「同意書」を一読のうえ、署名・捺印後、弊社まで FAX にてお送りください。
- 4) アプリケーションを立ち上げたままで、
表示された ID とパスワードを弊社サポートグループまでお伝えください。
その後弊社熟練スタッフが遠隔にて対応いたします。

遠隔サポートサービスの Q&A

Question. 有料ですか？

Answer. 無料でご利用いただけます。

Question. 勝手に操作されてしまいそうでセキュリティにも不安があります。

Answer. お客様にて遠隔操作を中止することも可能です。



遠隔を希望される際は ID とパスワードを併せて弊社までお伝え下さい。

お客様側でアプリケーションを閉じると、遠隔操作は終了します。いつでもお客様の判断で遠隔作業を終了させることができます。

また、接続に必要なパスワードは、アプリケーションを立ち上げる毎に変更されます。そのため、弊社から勝手に繋げることはできません。

！！ご注意ください！！

※遠隔サポートサービスのご利用は、**弊社アルコール測定器のアプリケーションをご使用のお客様のみ**となります。

また、弊社の方で遠隔操作をさせていただくのは、**弊社製品に関係する部分のみ**です。

東海電子株式会社

事務局 水野 西森

東京都立川市曙町 2-34-13

オリンピック第 3 ビル 203 号室

TEL:042-526-0905 FAX:042-526-0906

<http://www.tokai-denshi.co.jp/>